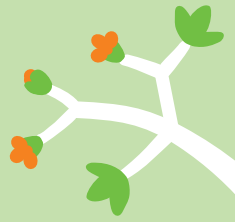




Zähl Mit!

vom 13. bis 15. Mai 2022



Stunde der Gartenvögel

Weitere Informationen und Termine:
www.stundederwintervoegel.de
www.stundedergartenvoegel.de



Zählhilfe für Gartenvögel

10 häufige Gartenvögel



Amsel*



höchste Anzahl



Haussperling*



höchste Anzahl



Feldsperling



höchste Anzahl



Blaumeise



höchste Anzahl



Kohlmeise



höchste Anzahl



Buchfink*



höchste Anzahl



Grünfink*



höchste Anzahl



Star



höchste Anzahl



Rotkehlchen



höchste Anzahl



Elster

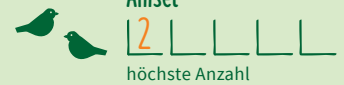


höchste Anzahl

Bereit zum Zählen? So geht es richtig: Notiere von jeder Vogelart die **höchste Anzahl, die du in einer Stunde gleichzeitig siehst.**

Zählbeispiel:

Wenn du zwei Amseln zur gleichen Zeit siehst, notiere bitte die Zahl 2.



Amsel

höchste Anzahl

Wenn du danach vier Amseln gleichzeitig siehst, notiere bitte die Anzahl 4.



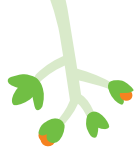
höchste Anzahl

Wenn du später drei Amseln siehst, bleibt die **höchste Anzahl, in diesem Fall 4, bestehen.**



höchste Anzahl

*Männchen abgebildet, Weibchen sind anders gefärbt

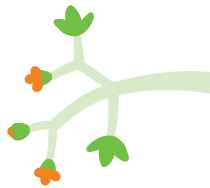


Vom 16. bis 20. Mai 2022 findet die „Schulstunde der Gartenvögel“ statt.

Mit den Mitmachaktionen der NAJU lernen Kinder die heimischen Gartenvögel und ihre Besonderheiten kennen – und dann wird gezählt! Weitere Termine und Infos: www.NAJU.de/sdg

Die „Stunde der Gartenvögel“: Wir lieben Vögel und zählen sie!

Vogelschutz ist uns sehr wichtig. Wir machen diese Aktion, um ein möglichst genaues Bild von der Vogelwelt in unseren Städten und Dörfern zu erhalten. Dabei geht es nicht um eine vollständige Erfassung aller Vögel, sondern darum, Veränderungen der Vögelbestände festzustellen. Die Daten werden über mehrere Jahre verglichen, um neue Erkenntnisse zur Entwicklung einzelner Vogelarten zu gewinnen. Je genauer wir die Situation kennen, desto besser können wir uns für den Schutz der Vögel starkmachen.



Warum mitmachen?

Du wirkst aktiv bei der Erarbeitung wissenschaftlicher Ergebnisse mit. Ziel der bundesweiten Vogelzählung ist es eine möglichst genaue Momentaufnahme der Vogelwelt im Siedlungsraum, in Gärten und Parks, Städten und Dörfern, zu erhalten. Die Stunde der Gartenvögel gibt Aufschluss über den Brutbestand, die Stunde der Wintervögel über den Mittwinterbestand und Änderungen des Zugverhaltens. Im Laufe eines Jahres verändert sich die Vogelwelt in unseren Gärten. Die Vögel, die bei uns im Winter an der Futterstelle zu sehen sind, sind meist nicht dieselben wie die Vögel, die im Mai bei uns brüten. Je mehr Menschen den Wert ihrer Gärten und Hinterhöfe als „Mini-Naturschutzgebiete“ erkennen, desto besser für die Natur und ihre Gartenvögel.

Durch die Zählungen findet der NABU heraus, welche Arten Hilfe benötigen und entwickelt besondere Programme, wie „Gönn dir Garten“, „Schwalbenfreundliches Haus“ und „Lebensraum Kirchturm“.

Impressum: © 2021, NABU-Bundesverband (Naturschutzbund Deutschland) e.V., Charitéstraße 3, 10117 Berlin, www.NABU.de | **Bildnachweis:** Christoph Bosch (Blau-meise), Christoph Moning (Kohlmeise, Rotkehlchen), Jürgen Reincke (Amsel), Mathias Schäf (Buchfink, Grünfink, Haussperling), Manfred Delpho (Star), NABU/Fotonatur (Elster), Tom Dove (Feldsperling), NABU/Sebastian Hennigs (Vogelbeobachtung Kinder) **Redaktion:** NABU + publicgarden GmbH | **Gestaltung:** publicgarden GmbH

Kleine
Vogelfreund*innen
aufgepasst



Wie wird gezählt?

Beobachte eine Stunde lang Vögel im Garten oder vom Balkon aus. Notiere von jeder Art die höchste Anzahl, die du gleichzeitig siehst. Zähle auch vorbeifliegende Vögel einzeln oder in Schwärmen. Falls du die geflügelten Zweibeiner nur hörst und damit zuordnen kannst, notiere diese ebenfalls.

Wie wird gemeldet?

Bis zum 23. Mai 2022

Online-
Meldung
nutzen!



Über das Online-Meldeformular
vom 13. bis 23. Mai 2022
www.NABU.de/onlinemeldung



Oder per Post bis zum **23. Mai 2022**
an **NABU, Stunde der Gartenvögel,**
10469 Berlin

Weitere Informationen und die Ergebnisse der Aktion findest du auf www.stundeder Gartenvoegel.de



Vögel erkennen geht auch mobil:

Mit der kostenlosen NABU-App „Vogelwelt“ kannst du 308 Vögel bestimmen:
www.NABU.de/vogelwelt